



La herramienta de concienciación del tráfico a través de la experiencia: Experimente las peligrosas situaciones de tráfico en el exclusivo simulador interactivo de conducción de bicicletas

La bicicleta de realidad virtual se utiliza para demostrar mediante diferentes situaciones de peligro Desarrollar habilidades de comportamiento responsable que puedan trasladarse a situaciones concretas de la vida cotidiana. Hay que influir positivamente en las decisiones a favor de la seguridad vial, ya sea desde la perspectiva del ciclista o desde la de otros usuarios de la carretera, como los coches y los camiones. Además, deben experimentarse los efectos de la disminución de la capacidad de conducción (alcohol, drogas, distracción por los smartphones) en el viaje.

Las situaciones de peligro deben generarse de forma análoga a las causas de accidentes más relevantes desde el punto de vista estadístico, incluyendo los temas de "conducción bajo los efectos del alcohol" y "falta de atención" (teléfono móvil).

También se abordan los nuevos peligros que surgen, como las velocidades más altas debidas a las e-bikes, o se puede simular la velocidad de las e-bikes mediante una tecla de función.

El simulador de bicicleta de RV fue creado por iniciativa de Am Steuer Nie e implementado por Virtual Reality Learning GmbH. Es muy utilizado por las fuerzas policiales, las escuelas de formación profesional y en actos públicos, ferias y talleres de prevención.

Pretensión y objetivo del simulador

El objetivo del proyecto es desarrollar simuladores de bicicleta de realidad virtual para la prevención/sensibilización de accidentes de bicicleta.

Concienciar sobre los riesgos y peligros de la bicicleta.

Concienciar sobre los efectos de la falta de atención y el consumo de sustancias en el ciclismo.

Recordar a la gente su propia responsabilidad en el ámbito de las normas de tráfico y las habilidades ciclistas.

El simulador pretende abordar e ilustrar los peligros reales.



Cómo funciona el sistema de bicicletas de RV

El sistema VR Bike consta de varios componentes: Por un lado, una bicicleta de baja entrada, un entrenador inteligente que se encarga de la resistencia, un potente portátil de RV, gafas de RV y sensores que registran el comportamiento de la velocidad, la dirección y el frenado.

El sistema VR Bike puede transportarse en un coche pequeño (Kombi), o en cualquier vehículo con espacio suficiente para transportar una bicicleta, y montarse en 30 minutos.

La puesta en marcha debería ser llevada a cabo por empleados que hayan sido formados una vez por nosotros (tiempo de formación inicial aprox. 2-3 horas, incluyendo la prueba de montaje y desmontaje de la VR Bike). Consulte el hardware de la bicicleta VR para obtener más información.

Por regla general, la bicicleta de RV se utiliza de forma supervisada, es decir, una persona está junto a la bicicleta de RV y supervisa a las personas que la prueban.

quiere. Se sientan en la moto de RV y, en función de sus deseos, pueden recorrer diversas escenas de riesgo como
 Por ejemplo, conducir de noche sin luces, cambiar de perspectiva bicicleta-camión, etc.

El software está disponible en diferentes idiomas

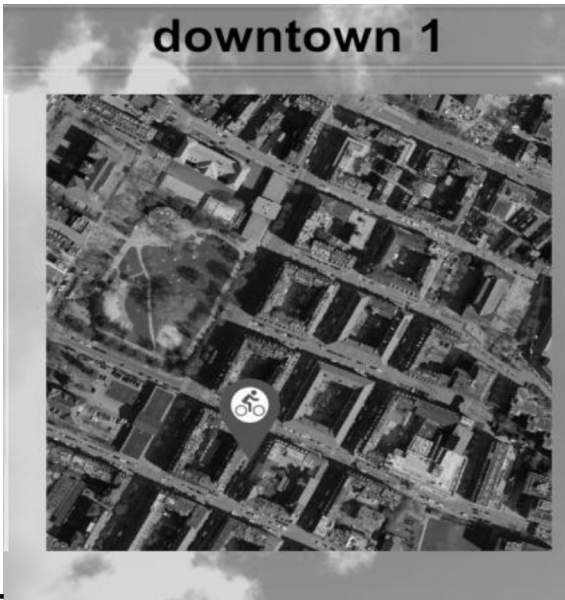


Tiempo de reacción medido

1.7m

0.2s

velocidad inicial	30.9 km/h
tiempo de reacción	0.2 s
distancia de frenado	1.7 m
distancia al obstáculo	13.1 m
distancia al obstáculo	14.8 m
distancia al obstáculo	1.1 m
frenado	13.1m



EXTRACTO: ALGUNAS ESCENAS

Cambio de perspectiva: ¿qué tan bien se puede ver a un ciclista de noche sin luces, con luces, con reflectores?



Distancia de frenado: comparación de los tiempos de reacción de las furgonetas y la distancia nuchtern en comparación con la conducción bajo los efectos del alcohol

Cambio de perspectiva: ¿Cómo de bien está
¿me hace camionero?



Distracción: cómo reaccionar cuando el teléfono inteligente suena y atrae su atención, y sólo unas fracciones de segundo después en realidad un peligro aparece.



Realidad virtual

Todas las escenas pueden ser conducidas a través de la realidad virtual. Esto hace que la inmersión sea mayor y que la persona que conduce se sitúe con más fuerza en el escenario. Si algunas personas experimentan mareos, muchas de las escenas también se pueden montar con nuestro segundo modo (sin RV) sin ningún esfuerzo.



Cambio de perspectiva

Las personas que utilizan regularmente tanto el coche como la bicicleta, y por tanto tienen experiencia con el tráfico desde ambas perspectivas, experimentan muchos menos conflictos.

El cambio de perspectiva se lleva a cabo de forma que primero se recorre una situación, seguida de un cambio a la perspectiva de otros usuarios de la carretera (por ejemplo, camioneros, conductores de coches, peatones) y se reproduce en modo de repetición.



Fahrtwind - Fahrgefühl mejorado Como ha demostrado la investigación científica, el efecto del viento es reducir el mareo que pueda producirse.



Pantalla de evaluación

Este es uno de nuestros servicios más populares. Muchos de nuestros clientes se han beneficiado enormemente de ello. Ofrecemos este servicio al más alto nivel. Con este servicio, ponemos especial cuidado en garantizar que todos los detalles se gestionen de forma sencilla, fluida y rápida. Cuando trabajas con vr bike.info, puedes estar seguro de que estás en buenas manos.



Diferentes escenarios

La bicicleta de realidad virtual contiene una docena de escenarios diferentes, desde un coche que sale marcha atrás hasta un camión que gira a la derecha, pasando por un vehículo aparcado cuyas puertas se abren de repente. Por supuesto, también se incluyen secciones de frenado, rotondas, conducción nocturna, etc.



Modo alcoholizado

Queremos que todos nuestros clientes se beneficien del alto nivel de experiencia de vr bike.info. Todos nuestros servicios, especialmente éste, están diseñados para hacer su vida más fácil y menos estresante. Puede contar con nosotros para ofrecerle la excelencia y el mejor servicio al cliente.



Simulación de accidente

La simulación de accidentes se realiza mediante una "pantalla negra" y un ruido de choque.



Estadísticas

Es posible registrar el número de usuarios de la VR Bike, el número de escenas recorridas, la duración del uso y otros parámetros.



Visibilidad (nocturna)

Función con luz y sin luz : Para mostrar lo peligroso que es que los demás usuarios de la carretera no vean al ciclista.



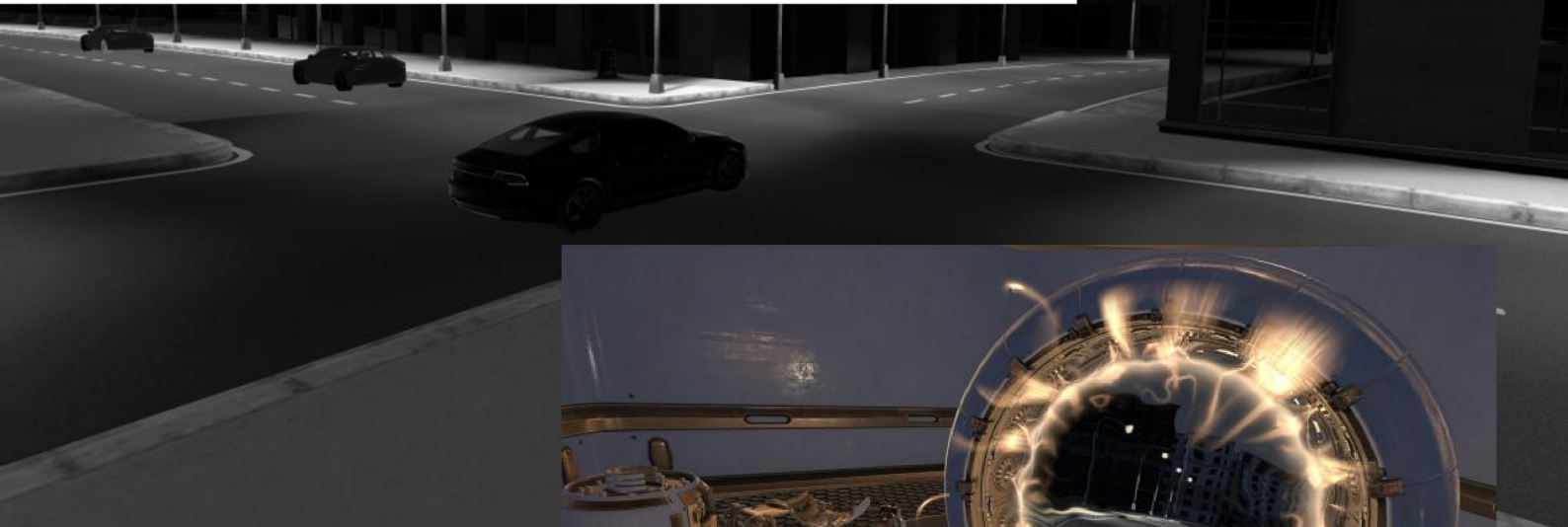
Tempo

La disminución de diferentes velocidades o diferentes tempos son posibles.

Hay un modo normal y un modo e-bike. En el modo normal la velocidad es de aproximadamente 15 - 25 km/h, en el modo e-bike la velocidad es de aproximadamente Km/h45.



WEITERE ANGEBOTE: ENERGIESPAR GAME



Pida

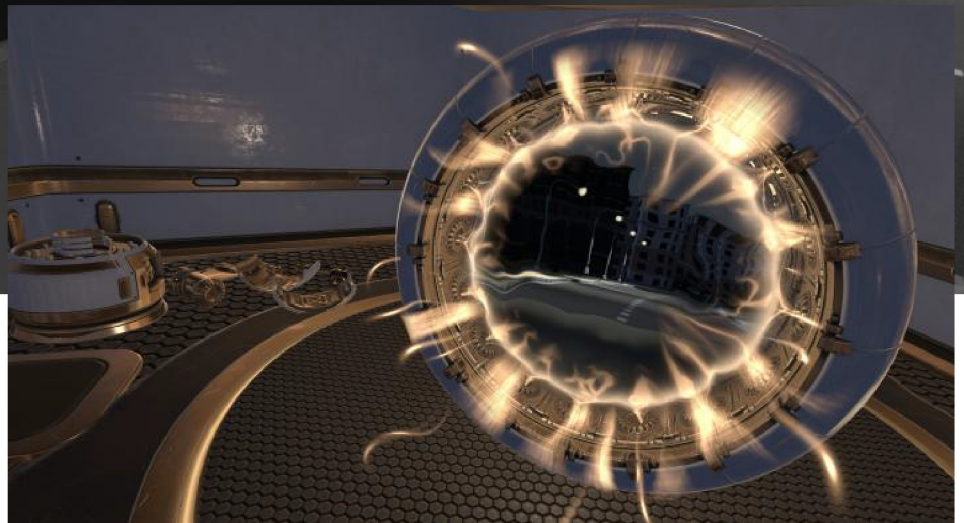
Se diseñó un juego de RV de bajo coste para hacer más atractivas las presentaciones en ferias.

Aplicación y tecnología

Nos encargamos de la concepción, el diseño y la ejecución técnica.

El objetivo era crear un juego de RV de concienciación por una cantidad razonable de dinero que pudiera instalarse en cualquier lugar con poco transporte.

El objetivo era que los usuarios eliminaran el mayor número posible de consumidores de energía innecesarios (calefacción de los asientos, aire acondicionado, equipaje innecesario) de los coches que pasaban por allí en un determinado periodo de tiempo. Se integró una función de cámara lenta para hacerlo aún más divertido: los usuarios podían imprimir un botón en sus mandos que desencadenaba una pequeña explosión de tiempo y lo ralentizaba durante unos 20 segundos, para que fuera más fácil eliminar los correspondientes consumidores de energía.



EcoSave



21 von 25 Autos korrigiert. Dabei 50 Energieverbraucher ausgeschaltet.



1428 Liter (68 Liter pro Auto) pro Jahr gespart.



Gerechnet für die ganze Schweiz ergibt das 12240 Tanklastwagen eingesparten Treibstoff pro Jahr.

20%

Bis zu 20% können eingespart werden, wenn Du alle aufgeführten Tipps beachtest.

WEITERE ANGEBOTE: SIMULACRO DE CONDUCCIÓN DE COCHE

ATOR



Simulador de conducción de realidad virtual de coches

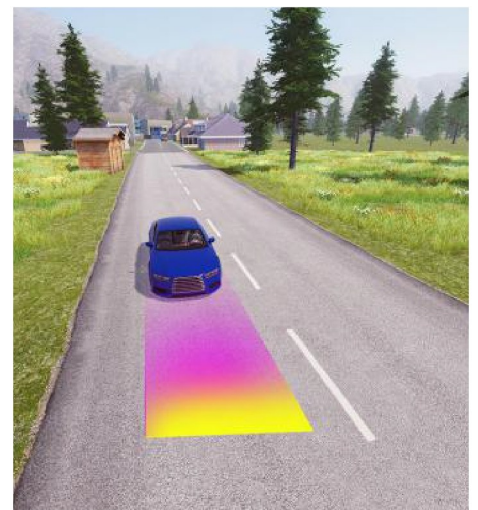
El simulador de conducción de automóviles se utiliza para sensibilizar en los tres ámbitos siguientes:

- Alcohol/drogas al volante
- Distracción y barro
- Conducción ecológica

El software se ha desarrollado en estrecho contacto con la prevención

El sistema se ha desarrollado para el tráfico rodado y está orientado a sus necesidades.

El hardware consiste en modelos muy portátiles o con una base de movimiento que simula las fuerzas de aceleración al conducir para evocar una experiencia de conducción aún más realista.





Simulación de conducción con realidad virtual

- 1hr Partner

Nuestro equipo está disponible para las simulaciones de conducción en realidad virtual y el desarrollo de juegos de sensibilización específicos para el tráfico.

CONTACTO

Virtual Reality Learning GmbH
c/o Office Services
Zugerstrasse 76B
6340 Baar
Suiza

+41 04
info@virtualreality-learning.com